

COHABITER

EXPOSITIONS & INSTALLATION

INDICATEURS DE PERFORMANCE

2022 •

ENTRÉE LIBRE



Ces indicateurs sont issus d'une enquête menée auprès des étudiants, ayant terminé leur scolarité en 2022, après avoir suivi un parcours de formation, en Bachelor ou en Mastère, de la 1^{re} à la 5^e année, dans l'un des cursus suivants : Design, Digital, Architecture d'Intérieur, Animation et Game.

DESIGN • ARCHITECTURE D'INTÉRIEUR • ANIMATION • GAME • DIGITAL

CURSUS DESIGN

BACHELOR DESIGN GRAPHIQUE

1^{re}
année

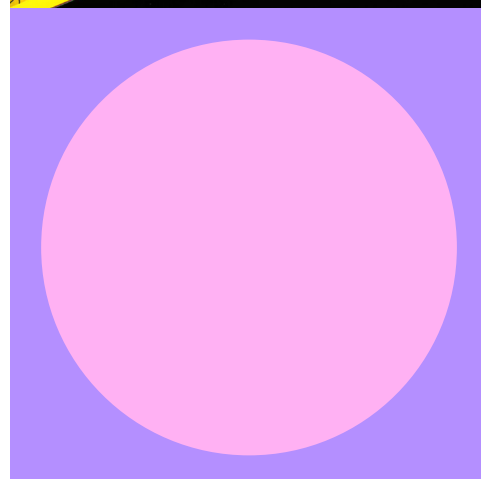
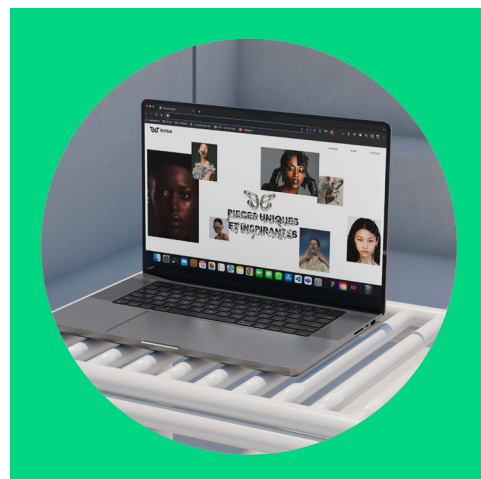
- **Formation en apprentissage :**
Non concerné
- **Formation en initial :**
Taux de réussite : 95%
Taux d'interruption en cours de formation : 14%
Taux de poursuite d'étude: 99%
- **Formation en contrat de professionnalisation :**
Non concerné

2^e
année

- **Formation en apprentissage :**
Non concerné
- **Formation en initial :**
Taux de réussite : 96%
Taux d'interruption en cours de formation : 6%
Taux de poursuite d'étude : 100%
- **Formation en contrat de professionnalisation :**
Non concerné

3^e
année

- **Formation en apprentissage :**
Non concerné
- **Formation en initial :**
Taux de réussite : 97%
Taux d'interruption en cours de formation : 2,5%
Taux de poursuite d'étude: 94%
- **Formation en contrat de professionnalisation :**
Non concerné



CURSUS DESIGN

MASTÈRES DIRECTION ARTISTIQUE

1^{re}
année

- **Formation en apprentissage :**

Taux de réussite : 100%
Taux d'interruption en cours de formation : 0%
Taux de rupture de contrat d'apprentissage : 0%
Taux de poursuite d'étude : 81%

- **Formation en initial :**

Taux de réussite : 99%
Taux d'interruption en cours de formation : 5%
Taux de poursuite d'étude : 97%

- **Formation en contrat de professionnalisation :**

Non concerné

2^e
année

- **Formation en apprentissage :**

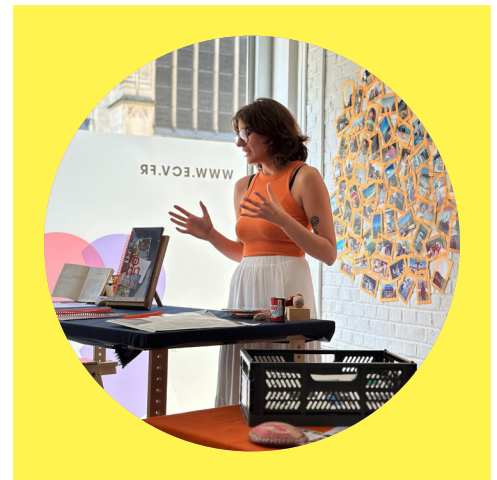
Taux de réussite : 99%
Taux d'interruption en cours de formation : 5%
Taux de rupture de contrat d'apprentissage : 14%
Taux d'insertion dans le métier visé à 6 mois : 70%
Taux d'insertion dans le métier visé à 2 ans : 87%

- **Formation en initial :**

Taux de réussite aux examens : 98%
Taux d'interruption en cours de formation : 0,7%

- **Formation en contrat de professionnalisation :**

Non concerné



CURSUS DIGITAL

BACHELOR CONCEPTION UI

3^e

année

Les premiers candidats n'ayant pas encore passés les épreuves de certification, nos indicateurs de résultats sont en cours de calcul et seront disponibles en date du 1^{er} avril 2025. Ci-dessous, la liste des indicateurs concernés par type de formation.

- **Formation en apprentissage :**

- Taux de réussite
- Taux de poursuite d'étude
- Taux d'interruption en cours de formation
- Taux de rupture de contrat d'apprentissage
- Taux d'insertion dans le métier visé à 6 mois

- **Formation en initial :**

- Taux de réussite
- Taux d'interruption en cours de formation

- **Formation en contrat de professionnalisation :**

- Taux de réussite
- Taux d'interruption en cours de formation
- Taux d'interruption en cours de formation : 0,7%

BACHELOR MARKETING ET COM DIGITALE

3^e

année

- **Formation en apprentissage :**

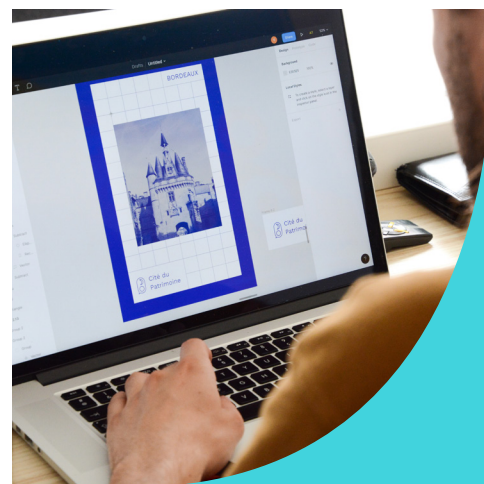
- Taux de réussite : 95%
- Taux de poursuite d'étude : 89%
- Taux d'interruption en cours de formation : 2%
- Taux de rupture de contrat d'apprentissage : 5%
- Taux d'insertion dans le métier visé à 6 mois : 80%
- Taux d'insertion dans le métier visé à 2 ans : 71%

- **Formation en initial :**

- Taux de réussite : 94%
- Taux d'interruption en cours de formation : 3,5%
- Taux de poursuite d'étude : 91%

- **Formation en contrat de professionnalisation :**

- Taux de réussite : 100%
- Taux de rupture de contrat de professionnalisation : 10%
- Taux de poursuite d'étude : 100%



CURSUS DIGITAL

MASTÈRE PRODUCT MANAGER

Les premiers candidats n'ayant pas encore passés les épreuves de certification, nos indicateurs de résultats sont en cours de calcul et seront disponibles en date du 1^{er} avril 2025. Ci-dessous, la liste des indicateurs concernés par type de formation.

- **Formation en apprentissage :**

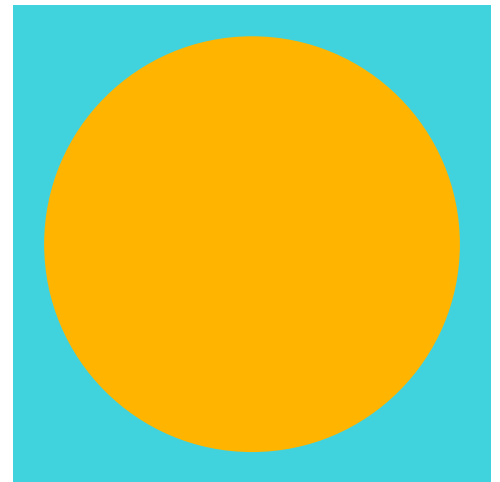
- Taux de réussite
- Taux d'interruption en cours de formation
- Taux de rupture de contrat d'apprentissage
- Taux d'insertion dans le métier visé à 6 mois
- Taux d'insertion dans le métier visé à 2 ans

- **Formation en initial :**

- Taux de réussite
- Taux d'interruption en cours de formation
- Taux de poursuite d'étude (pour la 1^{re} année de Mastère)

- **Formation en contrat de professionnalisation :**

- Taux de réussite
- Taux de rupture de contrat de professionnalisation :
- Taux de poursuite d'étude (pour la 1^{re} année de Mastère)



MASTÈRE LEAD DÉVELOPPEUR FRONT END

Les premiers candidats n'ayant pas encore passés les épreuves de certification, nos indicateurs de résultats sont en cours de calcul et seront disponibles en date du 1^{er} avril 2025. Ci-dessous, la liste des indicateurs concernés par type de formation.

- **Formation en apprentissage :**

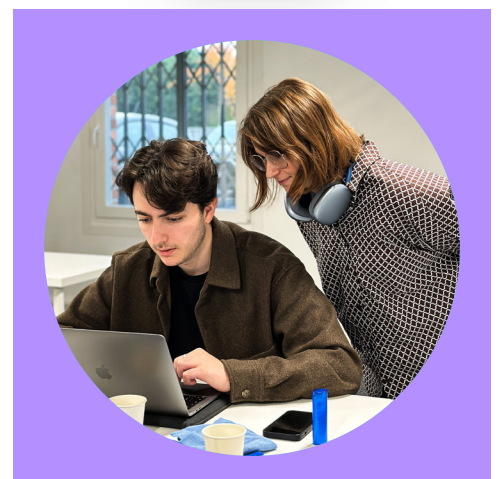
- Taux de réussite
- Taux d'interruption en cours de formation
- Taux de rupture de contrat d'apprentissage
- Taux d'insertion dans le métier visé à 6 mois
- Taux d'insertion dans le métier visé à 2 ans

- **Formation en initial :**

- Taux de réussite
- Taux d'interruption en cours de formation
- Taux de poursuite d'étude (pour la 1^{re} année de Mastère)

- **Formation en contrat de professionnalisation :**

- Taux de réussite
- Taux de rupture de contrat de professionnalisation :
- Taux de poursuite d'étude (pour la 1^{re} année de Mastère)



CURSUS DIGITAL

MASTÈRES UX/UI DESIGN

1^{re}
année

- **Formation en apprentissage :**

- Taux de réussite : 99%
- Taux d'interruption en cours de formation : 2%
- Taux de rupture de contrat d'apprentissage : 15%
- Taux de poursuite d'étude : 83%

- **Formation en initial :**

- Non concerné

- **Formation en contrat de professionnalisation :**

- Taux de réussite : 100%
- Taux de rupture de contrat de professionnalisation : 16%
- Taux de poursuite d'étude : 67%

2^e
année

- **Formation en apprentissage :**

- Taux de réussite : 99%
- Taux d'interruption en cours de formation : 0%
- Taux de rupture de contrat d'apprentissage : 13%
- Taux d'insertion dans le métier visé à 6 mois : 90%
- Taux d'insertion dans le métier visé à 2 ans : 94%

- **Formation en initial :**

- Non concerné

- **Formation en contrat de professionnalisation :**

- Taux de réussite : 100%
- Taux de rupture de contrat de professionnalisation : 0%

CURSUS ARCHITECTURE D'INTÉRIEUR

BACHELOR ARCHITECTURE D'INTÉRIEUR

Les premiers candidats n'ayant pas encore passés les épreuves de certification, nos indicateurs de résultats sont en cours de calcul et seront disponibles en date du 1^{er} avril 2025. Ci-dessous, la liste des indicateurs concernés par type de formation.

- **Formation en apprentissage :**

- Taux de réussite
- Taux d'interruption en cours de formation
- Taux de rupture de contrat d'apprentissage
- Taux d'insertion dans le métier visé à 6 mois
- Taux d'insertion dans le métier visé à 2 ans

- **Formation en initial :**

- Taux de réussite
- Taux d'interruption en cours de formation
- Taux de poursuite d'étude

- **Formation en contrat de professionnalisation :**

- Taux de réussite
- Taux de rupture de contrat de professionnalisation :
- Taux de poursuite d'étude

MASTÈRE ARCHITECTURE D'INTÉRIEUR & SCÉNOGRAPHIE

Les premiers candidats n'ayant pas encore passés les épreuves de certification, nos indicateurs de résultats sont en cours de calcul et seront disponibles en date du 1^{er} avril 2025. Ci-dessous, la liste des indicateurs concernés par type de formation.

- **Formation en apprentissage :**

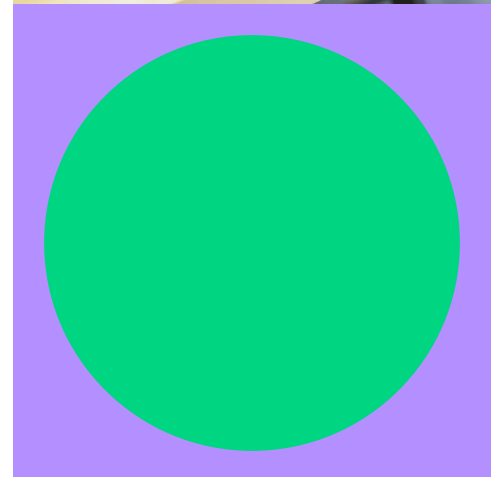
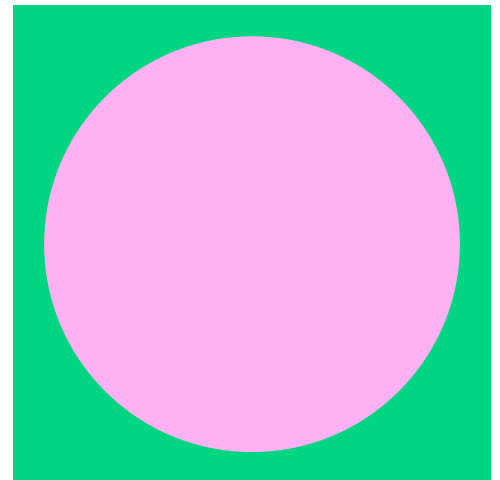
- Taux de réussite
- Taux d'interruption en cours de formation
- Taux de rupture de contrat d'apprentissage
- Taux d'insertion dans le métier visé à 6 mois
- Taux d'insertion dans le métier visé à 2 ans

- **Formation en initial :**

- Taux de réussite
- Taux d'interruption en cours de formation
- Taux de poursuite d'étude (pour la 1^{re} année de Mastère)

- **Formation en contrat de professionnalisation :**

- Taux de réussite
- Taux de rupture de contrat de professionnalisation :
- Taux de poursuite d'étude (pour la 1^{re} année de Mastère)



CURSUS ANIMATION & GAME

BACHELOR CINÉMA D'ANIMATION 2D/3D & GAME

1^{re}

année

- **Formation en apprentissage :**
Non concerné
- **Formation en initial :**
Taux de réussite : 96%
Taux d'interruption en cours de formation : 6%
Taux de poursuite d'étude : 97%
- **Formation en contrat de professionnalisation :**
Non concerné

CURSUS ANIMATION

BACHELOR CINÉMA D'ANIMATION 2D/3D & GAME

2^e

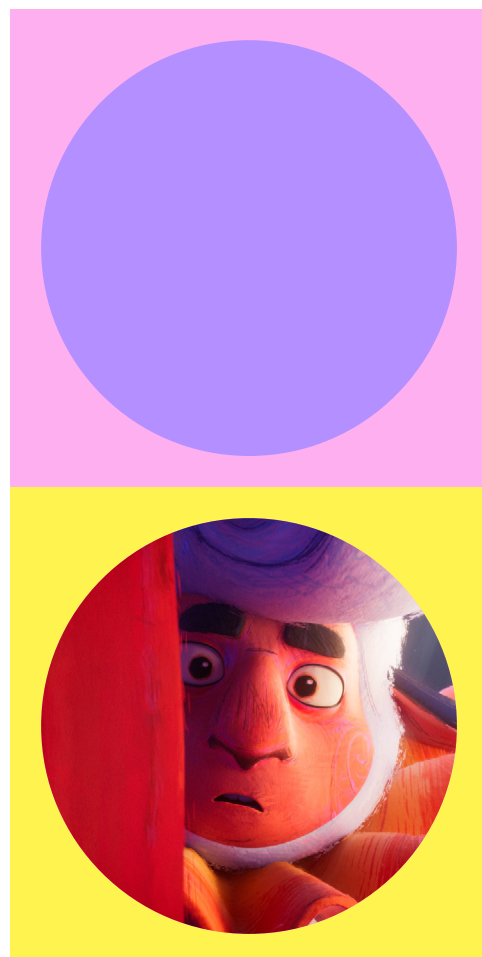
année

- **Formation en apprentissage :**
Non concerné
- **Formation en initial :**
Taux de réussite : 95%
Taux d'interruption en cours de formation : 6%
Taux de poursuite d'étude : 99%
- **Formation en contrat de professionnalisation :**
Non concerné

3^e

année

- **Formation en apprentissage :**
Non concerné
- **Formation en initial :**
Taux de réussite : 93%
Taux d'interruption en cours de formation : 8%
Taux de poursuite d'étude : 98%
- **Formation en contrat de professionnalisation :**
Non concerné



CURSUS ANIMATION

MASTÈRE CINÉMA D'ANIMATION 2D/3D

1^{re}
année

- **Formation en apprentissage :**
Non concerné
- **Formation en initial :**
Taux de réussite : 98%
Taux d'interruption en cours de formation : 1%
Taux de poursuite d'étude: 97%
- **Formation en contrat de professionnalisation :**
Non concerné

2^e
année

- **Formation en apprentissage :**
Non concerné
- **Formation en initial :**
Taux de réussite : 100%
Taux d'interruption en cours de formation : 0%
- **Formation en contrat de professionnalisation :**
Non concerné



CURSUS GAME

BACHELOR GAME

2^e

année

- **Formation en apprentissage :**
Non concerné

- **Formation en initial :**
Taux de réussite : 90%
Taux d'interruption en cours de formation : 8%
Taux de poursuite d'étude : 100%

- **Formation en contrat de professionnalisation :**
Non concerné

3^e

année

- **Formation en apprentissage :**
Non concerné

- **Formation en initial :**
Taux de réussite : 96%
Taux d'interruption en cours de formation : 7%
Taux de poursuite d'étude : 97%

- **Formation en contrat de professionnalisation :**
Non concerné

MASTÈRE GAME

1^{re}

année

- **Formation en apprentissage :**
Non concerné

- **Formation en initial :**
Taux de réussite : 100%
Taux d'interruption en cours de formation : 0%
Taux de poursuite d'étude : 100%

- **Formation en contrat de professionnalisation :**
Non concerné

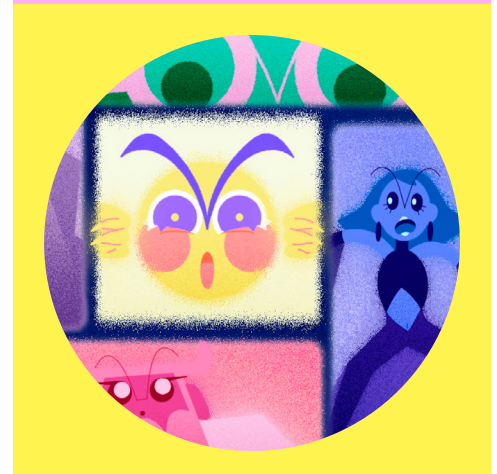
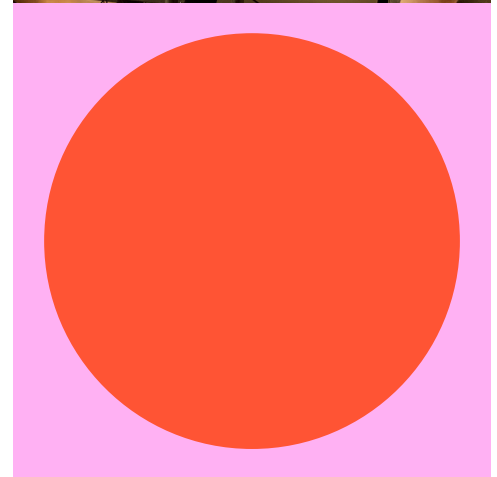
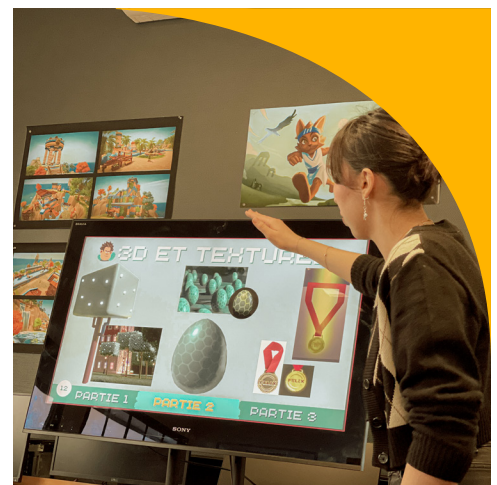
2^e

année

- **Formation en apprentissage :**
Non concerné

- **Formation en initial :**
Taux de réussite : 100%
Taux d'interruption en cours de formation : 0%

- **Formation en contrat de professionnalisation :**
Non concerné



Ces indicateurs de performance sont mis à jour le 1^{er} avril de chaque année pour l'année scolaire précédente.

Pour toutes informations complémentaires vous pouvez contacter Wilfrid LEBREC, responsable des programmes et de la qualité à l'adresse suivante: wlebrec@ecv.fr

