

COHABITER

EXPOSITIONS & INSTALLATION

INDICATEURS DE PERFORMANCE

2024 •

ENTRÉE
LIBRE

Expositions
Installations
Ateliers pour
petits et grands
Événements
Conférences

e
c.v
ÉCOLE DE
CRÉATION
VISUELLE

Ces indicateurs sont issus d'une enquête menée auprès des étudiants, ayant terminé leur scolarité en 2024, après avoir suivi un parcours de formation, en Bachelor ou en Mastère, de la 1^{re} à la 5^e année, dans l'un des cursus suivants : Design, Digital, Architecture d'Intérieur, Animation et Game.

DESIGN • ARCHITECTURE D'INTÉRIEUR • ANIMATION • GAME • DIGITAL

CURSUS DESIGN

BACHELOR DESIGN GRAPHIQUE

1^{re}

année

- **Formation en apprentissage :**
Non concerné
- **Formation en initial :**
Taux de réussite : 98%
Taux d'interruption en cours de formation : 10%
Taux de poursuite d'étude: 99%
- **Formation en contrat de professionnalisation :**
Non concerné

2^e

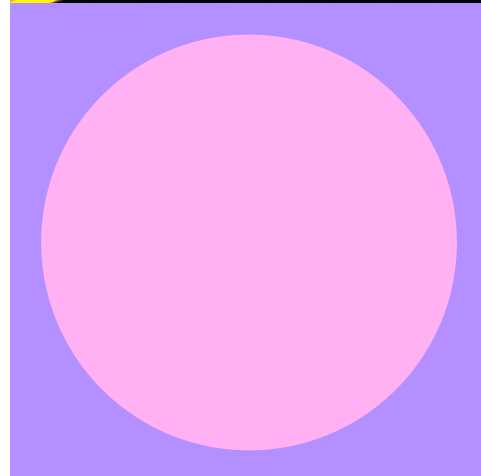
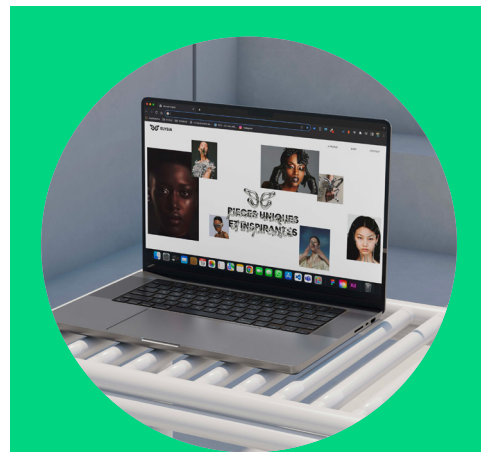
année

- **Formation en apprentissage :**
Non concerné
- **Formation en initial :**
Taux de réussite : 92%
Taux d'interruption en cours de formation : 3,5%
Taux de poursuite d'étude : 98%
- **Formation en contrat de professionnalisation :**
Non concerné

3^e

année

- **Formation en apprentissage :**
Non concerné
- **Formation en initial :**
Taux de réussite : 97%
Taux d'interruption en cours de formation : 0%
Taux de poursuite d'étude: 94%
- **Formation en contrat de professionnalisation :**
Non concerné



CURSUS DESIGN

MASTÈRES DIRECTION ARTISTIQUE

1^{re}

année

• Formation en apprentissage :

Taux de réussite : 100%

Taux d'interruption en cours de formation : 4%

Taux de rupture de contrat d'apprentissage : 16%

Taux de poursuite d'étude : 100%

• Formation en initial :

Taux de réussite : 98%

Taux d'interruption en cours de formation : 2%

Taux de poursuite d'étude : 98%

• Formation en contrat de professionnalisation :

Non concerné

2^e

année

• Formation en apprentissage :

Taux de réussite : 95%

Taux d'interruption en cours de formation : 1%

Taux de rupture de contrat d'apprentissage : 8%

Taux de présentation à l'examen : 99%

Taux d'insertion dans le métier visé à 6 mois : 81%

Taux d'insertion dans le métier visé à 2 ans : 71%

• Formation en initial :

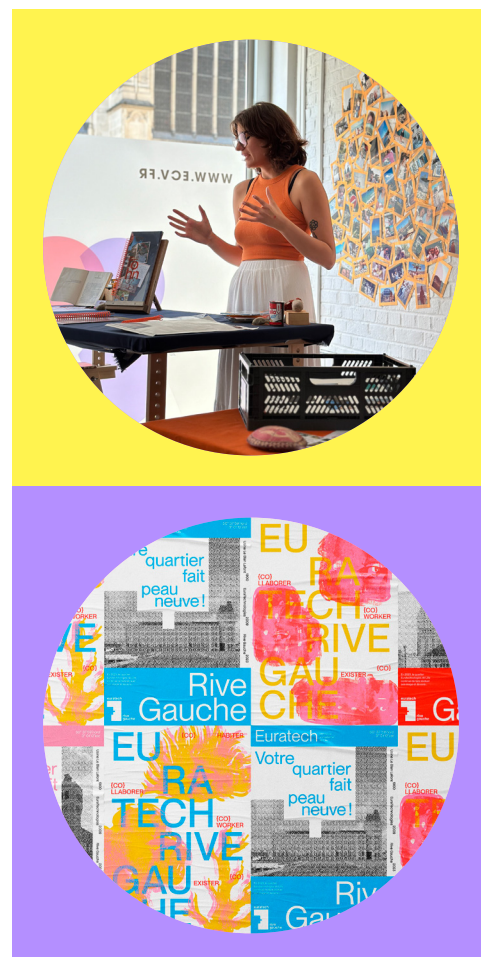
Taux de réussite aux examens : 97%

Taux de présentation à l'examen : 100%

Taux d'interruption en cours de formation : 1%

• Formation en contrat de professionnalisation :

Non concerné



CURSUS DIGITAL

BACHELOR CONCEPTION UI

3^e

• Formation en apprentissage :

Taux de réussite : 91%
 Taux de poursuite d'étude : 70%
 Taux d'interruption en cours de formation : 29%
 Taux de rupture de contrat d'apprentissage : 1%
 Taux de présentation à l'examen : 88%
 Taux d'insertion dans le métier visé à 6 mois: Non communiqué par le certificateur
 Taux d'insertion dans le métier visé à 2 ans : Non communiqué par le certificateur

• Formation en initial :

Taux de réussite : 57,5%
 Taux d'interruption en cours de formation : 37,5%
 Taux de présentation à l'examen : 85%
 Taux de poursuite d'étude : 0%

• Formation en contrat de professionnalisation :

Non concerné

3^e

MASTÈRE PRODUCT MANAGER

Les premiers candidats n'ayant pas encore passé les épreuves de certification, nos indicateurs de résultats sont en cours de calcul et seront disponibles en date du 30 septembre 2026. Ci-dessous, la liste des indicateurs concernés par type de formation.

• Formation en apprentissage :

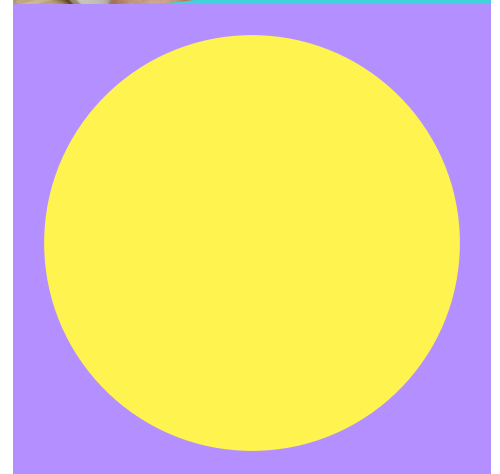
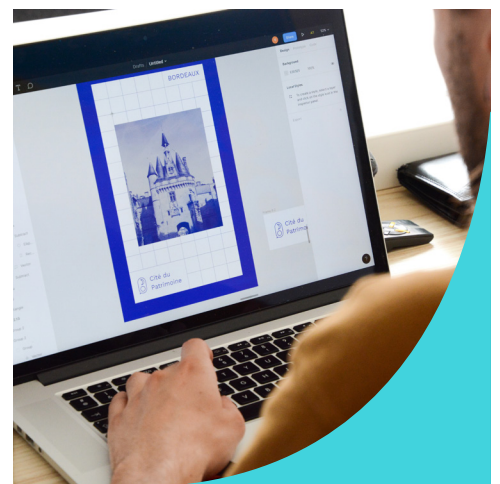
Taux de réussite
 Taux d'interruption en cours de formation
 Taux de rupture de contrat d'apprentissage
 Taux d'insertion dans le métier visé à 6 mois
 Taux d'insertion dans le métier visé à 2 ans

• Formation en initial :

Taux de réussite
 Taux d'interruption en cours de formation
 Taux de poursuite d'étude (pour la 1^{re} année de Mastère)

• Formation en contrat de professionnalisation :

Taux de réussite
 Taux de rupture de contrat de professionnalisation :
 Taux de poursuite d'étude (pour la 1^{re} année de Mastère)



CURSUS DIGITAL

1^{re}

année

MASTÈRES UX/UI DESIGN

• Formation en apprentissage :

Taux de réussite : 100%

Taux d'interruption en cours de formation : 6%

Taux de rupture de contrat d'apprentissage : 6%

Taux de poursuite d'étude : 100%

• Formation en initial :

Taux de réussite : 100%

Taux d'interruption en cours de formation : 0%

Taux de poursuite d'étude : 0%

• Formation en contrat de professionnalisation :

Taux de réussite : 100%

Taux de rupture de contrat de professionnalisation : 12,5%

Taux de poursuite d'étude : 100%

2^e

année

• Formation en apprentissage :

Taux de réussite : 99%

Taux d'interruption en cours de formation : 0%

Taux de rupture de contrat d'apprentissage : 5,5%

Taux de présentation à l'examen : 100%

Taux d'insertion dans le métier visé à 6 mois : 90%

Taux d'insertion dans le métier visé à 2 ans : 94%

• Formation en initial :

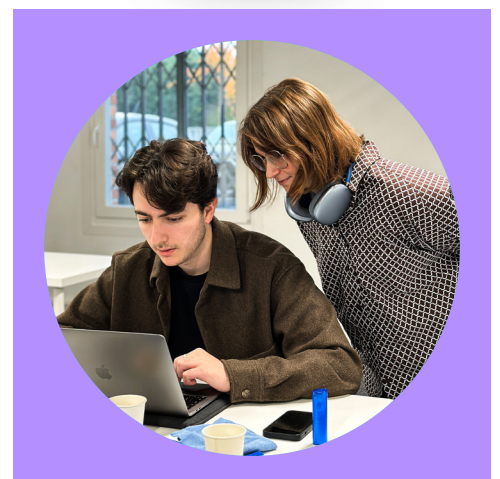
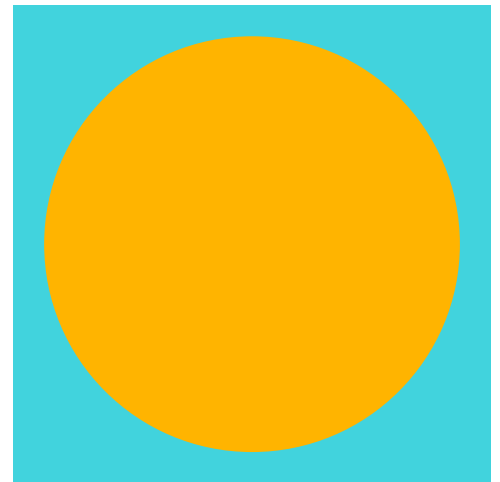
Non concerné

• Formation en contrat de professionnalisation :

Taux de réussite : 100%

Taux de présentation à l'examen : 100%

Taux de rupture de contrat de professionnalisation : 0%



CURSUS DIGITAL

MASTÈRE LEAD DÉVELOPPEUR FRONT END

Les premiers candidats n'ayant pas encore passé les épreuves de certification, nos indicateurs de résultats sont en cours de calcul et seront disponibles en date du 30 septembre 2026. Ci-dessous, la liste des indicateurs concernés par type de formation.

- **Formation en apprentissage :**

- Taux de réussite
- Taux d'interruption en cours de formation
- Taux de rupture de contrat d'apprentissage
- Taux d'insertion dans le métier visé à 6 mois
- Taux d'insertion dans le métier visé à 2 ans

- **Formation en initial :**

- Taux de réussite
- Taux d'interruption en cours de formation
- Taux de poursuite d'étude (pour la 1^{re} année de Mastère)

- **Formation en contrat de professionnalisation :**

- Taux de réussite
- Taux de rupture de contrat de professionnalisation :
- Taux de poursuite d'étude (pour la 1^{re} année de Mastère)

CURSUS ARCHITECTURE D'INTÉRIEUR

BACHELOR ARCHITECTURE D'INTÉRIEUR

2^e
année

- **Formation en apprentissage :**

Non concerné

- **Formation en initial :**

Taux de réussite : 100%

Taux d'interruption en cours de formation : 0%

Taux de poursuite d'étude : 100%

- **Formation en contrat de professionnalisation :**

Non concerné

3^e
année

- **Formation en apprentissage :**

Non concerné

- **Formation en initial :**

Taux de réussite : 100%

Taux d'interruption en cours de formation : 0%

Taux de poursuite d'étude : 100%

- **Formation en contrat de professionnalisation :**

Non concerné

MASTÈRE ARCHITECTURE D'INTÉRIEUR & SCÉNOGRAPHIE

Les premiers candidats n'ayant pas encore passé les épreuves de certification, nos indicateurs de résultats sont en cours de calcul et seront disponibles en date du 30 septembre 2026. Ci-dessous, la liste des indicateurs concernés par type de formation.

- **Formation en apprentissage :**

Taux de réussite

Taux d'interruption en cours de formation

Taux de rupture de contrat d'apprentissage

Taux d'insertion dans le métier visé à 6 mois

Taux d'insertion dans le métier visé à 2 ans

- **Formation en initial :**

Taux de réussite

Taux d'interruption en cours de formation

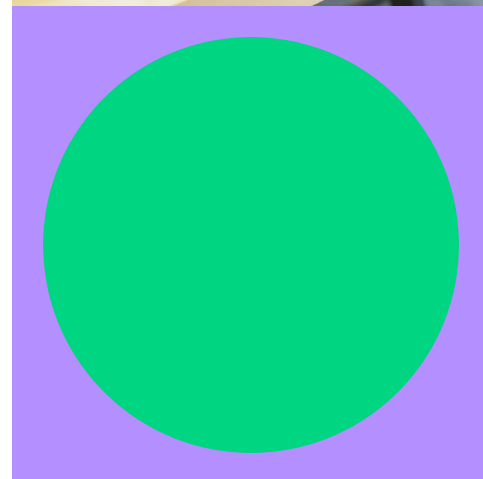
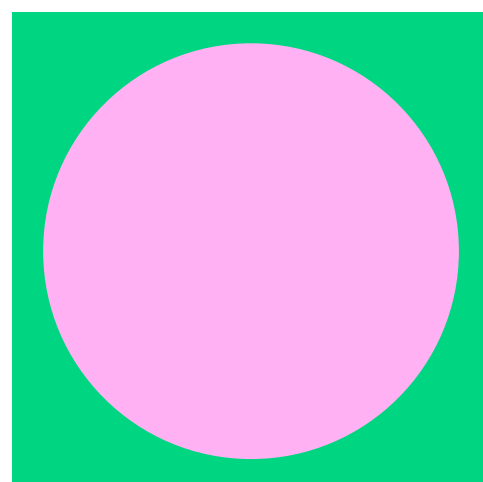
Taux de poursuite d'étude (pour la 1^{re} année de Mastère)

- **Formation en contrat de professionnalisation :**

Taux de réussite

Taux de rupture de contrat de professionnalisation :

Taux de poursuite d'étude (pour la 1^{re} année de Mastère)



CURSUS ANIMATION & GAME

BACHELOR CINÉMA D'ANIMATION 2D/3D & GAME

1^{re}

année

- **Formation en apprentissage :**

Non concerné

- **Formation en initial :**

Taux de réussite : 91%

Taux d'interruption en cours de formation : 6%

Taux de poursuite d'étude: 99%

- **Formation en contrat de professionnalisation :**

Non concerné

CURSUS ANIMATION

BACHELOR CINÉMA D'ANIMATION 2D/3D & GAME

2^e

année

- **Formation en apprentissage :**

Non concerné

- **Formation en initial :**

Taux de réussite : 93%

Taux d'interruption en cours de formation : 5,5%

Taux de poursuite d'étude : 97,5%

- **Formation en contrat de professionnalisation :**

Non concerné

3^e

année

- **Formation en apprentissage :**

Non concerné

- **Formation en initial :**

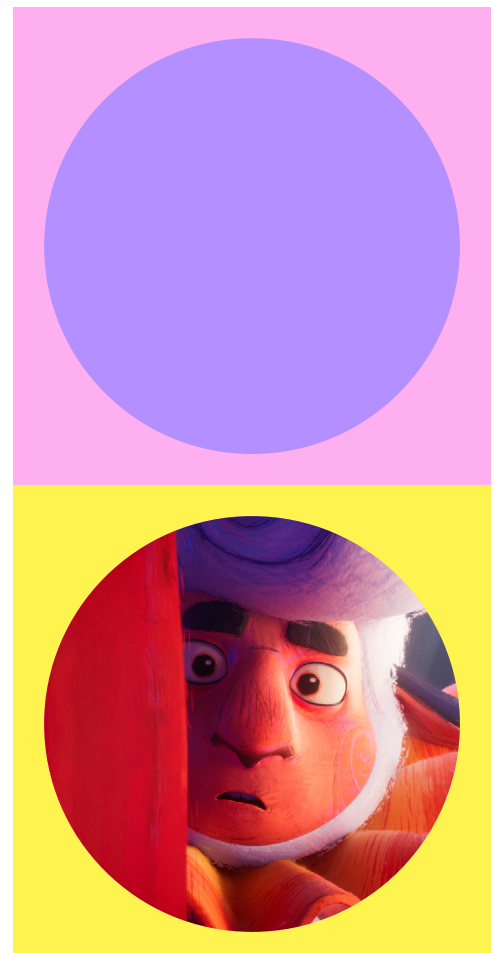
Taux de réussite : 95%

Taux d'interruption en cours de formation : 5%

Taux de poursuite d'étude: 90%

- **Formation en contrat de professionnalisation :**

Non concerné



CURSUS ANIMATION

MASTÈRE CINÉMA D'ANIMATION 2D/3D

1^{re}

année

- **Formation en apprentissage :**

Non concerné

- **Formation en initial :**

Taux de réussite : 98%

Taux d'interruption en cours de formation : 1,5%

Taux de poursuite d'étude: 98,5%

- **Formation en contrat de professionnalisation :**

Non concerné

2^e

année

- **Formation en apprentissage :**

Non concerné

- **Formation en initial :**

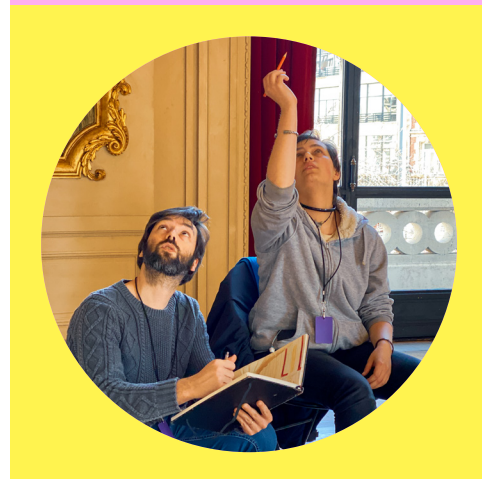
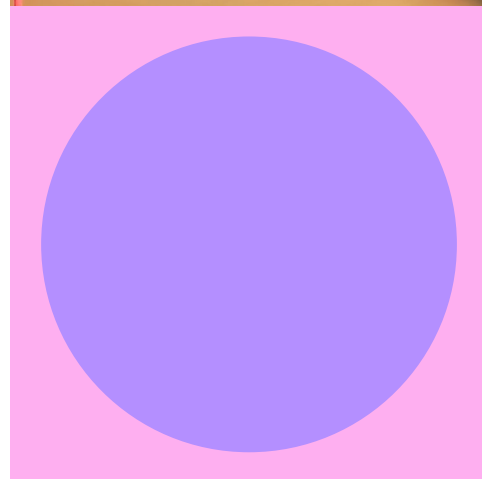
Taux de réussite : 97,5%

Taux de présentation à l'examen : 100%

Taux d'interruption en cours de formation : 0%

- **Formation en contrat de professionnalisation :**

Non concerné



CURSUS GAME

BACHELOR GAME

2^e
année

- **Formation en apprentissage :**
Non concerné

- **Formation en initial :**
Taux de réussite : 89%
Taux d'interruption en cours de formation : 5%
Taux de poursuite d'étude : 100%

- **Formation en contrat de professionnalisation :**
Non concerné

3^e
année

- **Formation en apprentissage :**
Non concerné

- **Formation en initial :**
Taux de réussite : 88%
Taux d'interruption en cours de formation : 0%
Taux de poursuite d'étude : 80%

- **Formation en contrat de professionnalisation :**
Non concerné

MASTÈRE GAME

1^{re}
année

- **Formation en apprentissage :**
Non concerné

- **Formation en initial :**
Taux de réussite : 100%
Taux d'interruption en cours de formation : 0%
Taux de poursuite d'étude : 100%

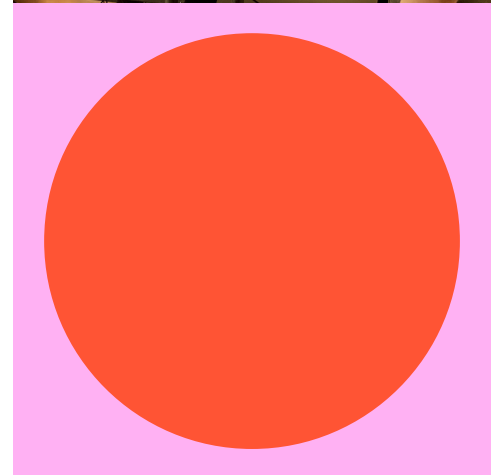
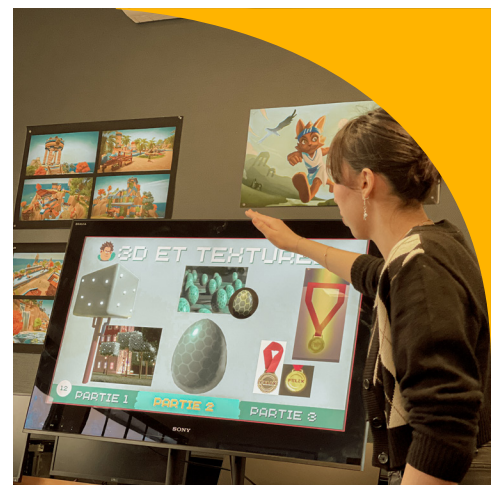
- **Formation en contrat de professionnalisation :**
Non concerné

2^e
année

- **Formation en apprentissage :**
Non concerné

- **Formation en initial :**
Taux de réussite : 100%
Taux de présentation à l'examen : 100%
Taux d'interruption en cours de formation : 0%

- **Formation en contrat de professionnalisation :**
Non concerné



Ces indicateurs de performance sont mis à jour le 30 septembre de chaque année pour l'année scolaire précédente.

Pour toutes informations complémentaires vous pouvez contacter Lucie JADEAU, directrice générale à l'adresse suivante: ljadeau@ecv.fr

